

AVANTAJE

Pe lângă izolarea termică sporită, sticla COOL-LITE KN 166 II asigură o protecție solară foarte bună și un nivel ridicat de lumină naturală. Astfel, pierderile de căldură pe timpul iernii sunt reduse considerabil, iar pe perioada verilor fierbinți, interioarele sunt mult mai confortabile, mai răcoase, reducându-se utilizarea aparatelor de aer condiționat sau ventilație. În același timp, prin aportul ridicat de lumină naturală, se asigură un mediu mult mai sănătos de lucru și o economie de energie pentru iluminat.

Văzută din exterior, sticla COOL-LITE KN 166 II este parte integrantă din fațada clădirii, conferindu-i personalitate, dinamism, aspect plăcut și elegant.

Sticla COOL-LITE KN 166 II poate fi combinată cu alte tipuri de sticlă pentru a realiza diferite funcții suplimentare, cum ar fi: Izolare fonică (cu STADIP SILCENCE), Siguranță și Securitate (cu STADIP sau STADIP PROTECT).

NORME ȘI REGLEMENTĂRI

COOL-LITE KN 166 II corespunde cerințelor clasei C a standardului european EN 1096-1 și 1096-2.

COOL-LITE KN 166 II

CONFORT SUPERIOR ȘI TRANSPARENȚĂ TOTALĂ TOT TIMPUL ANULUI



BUILDING GLASS ROMÂNIA

Saint-Gobain Glass România
Str. Varianta de Nord, nr. 61
910053 - Călărași, România
Tel.: +40 242 305 185
Fax: +40 242 305 113

Birouri București
Tel.: +40 212 075 700

info.glass.ro@saint-gobain.com
www.saint-gobain-glass.ro
www.controlsolar.ro
www.fereastraperfecta.ro

BUILDING GLASS ROMÂNIA



COOL-LITE KN 166 II

CONFORT SUPERIOR ȘI TRANSPARENȚĂ TOTALĂ TOT TIMPUL ANULUI

DESCRIERE

COOL-LITE KN 166 II este o sticlă selectivă cu o protecție solară avansată, asigurând, în același timp, izolare termică excelentă și un aport ridicat de lumină naturală.

Aspectul sticlei din exterior este unul elegant, dinamic, nuanța fiind ușor gri-argintie, adaptându-se cu o ușurință surprinzătoare oricărei culori a ramelor sau pereților învecinați.

În transmisie, culoarea luminii este neutră, asigurând un mediu foarte confortabil și sănătos de lucru.

Sticla suport este PLANICLEAR, depunerea COOL-LITE KN 166 II fiind obținută în instalații magnetronice de ultimă generație.

COOL-LITE KN 166 II este de tip „to be tempered”, adică trebuie să fie tratată termic (securizată /călită) pentru a putea fi pusă în operă.

Datorită aspectului elegant și viu, se combină perfect cu toate tipurile de tâmplărie, dând locuinței o notă distinctă și dinamică în același timp.



APLICAȚII

COOL-LITE KN 166 II este perfect adaptată atât pentru aplicații non-rezidențiale (clădiri de birouri, magazine, fațade, luminatoare etc.), cât și pentru aplicații rezidențiale (locuințe, vile, apartamente, terase închise etc.)

POSSIBILITĂȚI DE PRELUCRARE

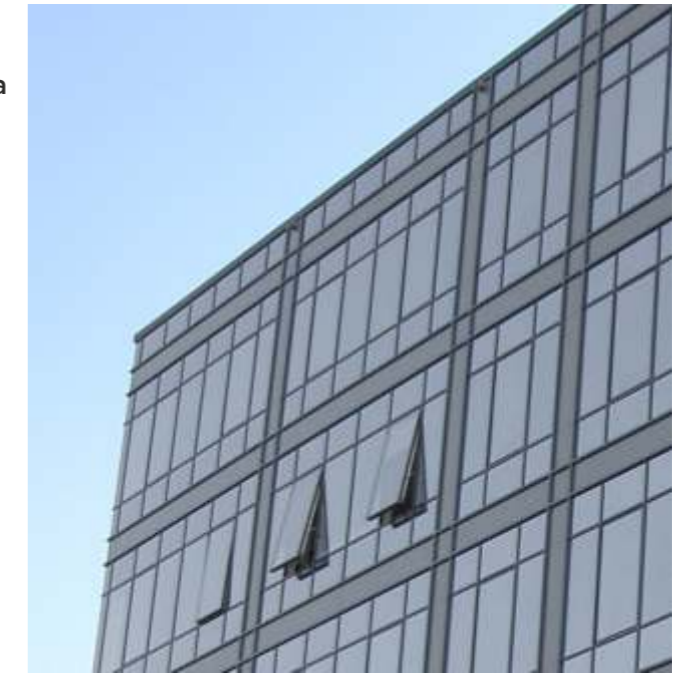
- **Vitraj izolant**
Sticlele COOL-LITE KN 166 II se montează întotdeauna în vitraj izolant, iar depunerea se poziționează pe fața #2.

- **Tratare termic**
COOL-LITE KN 166 II trebuie să fie tratată termic (securizată / calită) înainte de a fi pusă în operă.

- **Curbare**
COOL-LITE KN 166 II poate fi curbată cu anumite limitări.
Consultați departamentul nostru tehnic.

- **Laminare**
COOL-LITE KN 166 II poate fi laminată cu condiția ca depunerea să nu fie în contact cu filmul de PVB.

Notă: COOL-LITE KN 166 II trebuie mai întâi tratată termic înainte de laminare.



GAMA DE PRODUSE

Produs	Grosimi disponibile [mm]	Dimensiuni maxime [mm]
COOL-LITE KN 166 II	6, 8, 10	6000 x 3210
COOL-LITE KN 466 II (*), (**)	6, 8, 10	

(*) - pe suport PARSOL GREEN (**) - la cerere

Date tehnice

Configurație	Transmisia luminoasă, LT [%]	Reflexia luminoasă, LR [%]	Factor solar, g	U [W/m².K]
6 mm COOL-LITE KN 166 II #2 16 mm Argon 4 mm PLANICLEAR	61	22	0.39	1.0
6 mm COOL-LITE KN 466 II #2 16 mm Argon 4 mm PLANICLEAR	49	16	0.26	1.0

