

Aluminium



Aluminiu extrudat vopsit HWF cu rebord de 2.5 cm, pentru exterior

Dimensiuni:

- Lungime: până la 600 cm
- Lățime: până la 36 cm
- Grosime: 1.25 : 2.5 mm
- Rebord : 2.5 cm

Material:

- Aluminiu extrudat vopsit HWF (protejat cu folie de plastic)

Proprietățile materialului:

- Aluminiu - AlMgSi 0.5 F22
- Suprafață eloxată sau vopsită în câmp electrostatic

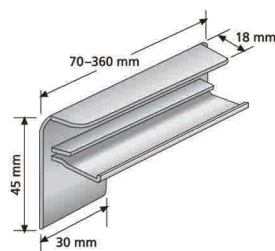
Accesorii și materiale de montaj:

Piese de închidere laterală

Sunt obligatorii în cazul glafurilor exterioare Aluminium.

Protejează fațada în zona îmbinării cu glaful de acțiunea apei pluviale sau provenite din îngheț

Absorbe modificările tranzitorii de lungime cauzate de variații de temperatură.

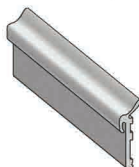


Suruburi de prindere cu garnitura PVC



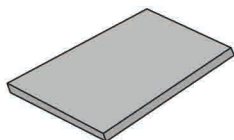
Profil de etanșeizare CT 140 (negru, gri)

Garnitura de etanșeizare va fi montată înainte de fixarea glafului cu suruburi și va asigura etanșeizarea optimă a îmbinării cu tocul ferestrei.



Folie fonoprotectoare

Se aplică pe partea inferioară a glafului pentru a diminua zgomotul produs de picăturile de ploaie

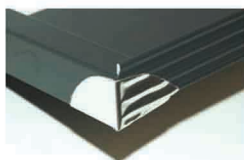


Piese de îmbinare (longitudinale și unghiulare)

Se folosesc la îmbinarea unghiulară sau longitudinală a două glafuri.

Izolatie butilica

Se folosește pentru sigilarea colturilor glafului la zona de îmbinare cu capacul lateral.



Adeziv poliuretanic HELOPAL Kleber și Spuma poliuretanică cu expansiune redusă HELOPAL Montaje Schaum

- Sunt special adaptate pentru glafurile din aluminiu.



Culoare nr. CO (Natur Eloxat)



Culoare nr. C33 (Maro Eloxat)



Culoare nr. 9016 (Alb)



Culoare nr. 6005M (Verde Mat)



Culoare nr. 8017M (Maro Mat)



Culoare nr. 7016M (Gri Antracit Mat)

La cerere se pot comanda glafuri Fenorm din Aluminiu în culori speciale. Alegeți din paleta de culori RAL, culoarea preferată

Glafurile se taie la dimensiunile solicitate. Termenul de livrare este de maxim 7 zile. Glafurile comandate nu pot fi returnate. Sunt posibile ușoare variații de culoare.